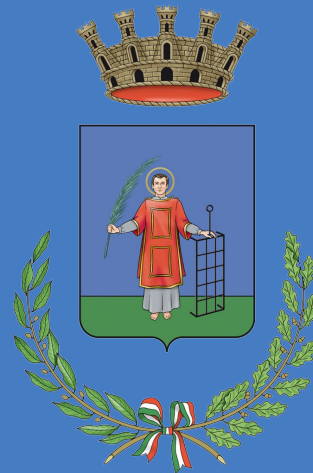


Bx12



Percorso per l'istituzione delle **Consulte di**
Frazione di Borgo San Lorenzo

INCONTRI PREPARATORI
1-14 ottobre 2024

BX12

Oggi inizia
il **percorso di istituzione**
delle prime **Consulte di Frazione**

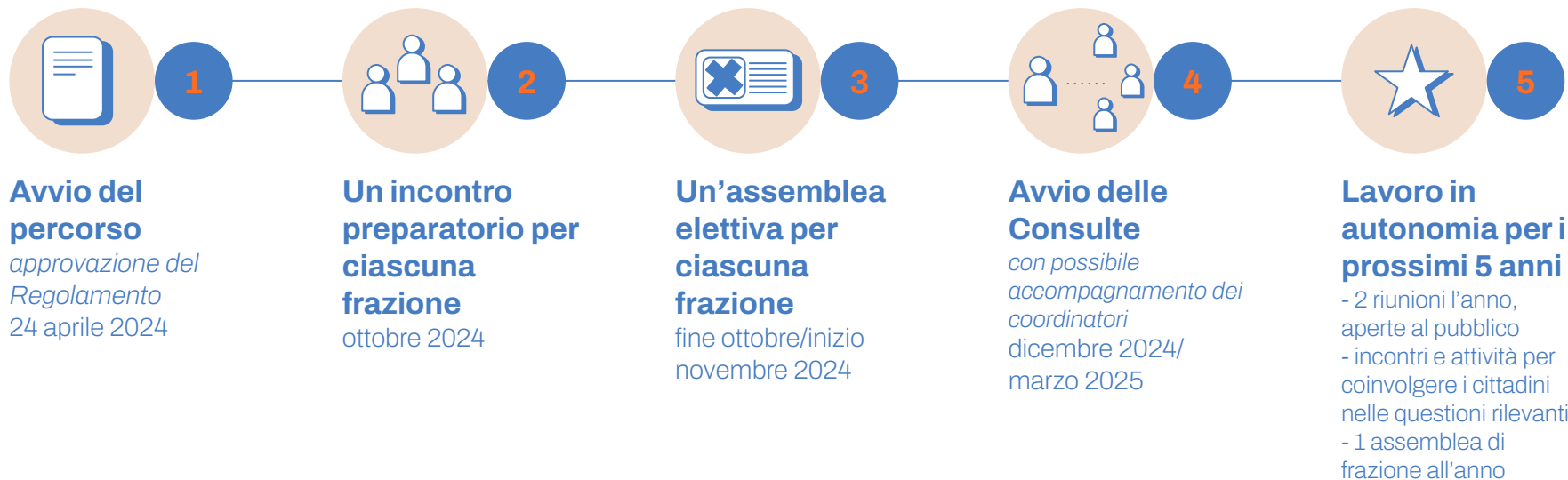
Uno strumento
che promuove
dialogo

Un'opportunità
per **cittadini e**
cittadine

Un'occasione di
collaborazione



Il percorso di istituzione delle prime Consulte



Cosa fa una Consulta di Frazione

Propone
idee e
iniziative



ascolta e raccoglie idee
dalla cittadinanza

Promuove
strategie



progettualità strategiche
per migliorare la qualità
della vita dei residenti

Portavoce
delle
esigenze
territoriali



su opere pubbliche,
servizi comunali
e manutenzione

Ha **sede** nella frazione e **durata pari a quella del Consiglio Comunale**

Bx12



Territori Coinvolti

Sono previste **12 Consulte***, una per ogni frazione del Comune



- 1 Arliano e San Cresci
- 2 Casaglia
- 3 Faltona, Larciano e La Brocchi
- 4 Grezzano e Marzano
- 5 Luco di Mugello, Figliano e Ferracciano
- 6 Panicaglia, San Giovanni e Mucciano
- 7 Polcanto e Mulinaccio
- 8 Rabatta e Piazzano
- 9 Razzuolo
- 0 Ronta
- 1 Poggiolo-Salaiole, Olmi, Sant'Ansano e Lutiano
- 2 Sagginale

** si può procedere anche all'**aggregazione di due o più consulte** qualora particolari condizioni lo richiedessero*

Su cosa lavora la Consulta

Individua e seleziona **interventi strategici e prioritari** per la frazione, comunicandoli all'Amministrazione Comunale.

Esempi:

- Spazi culturali o di aggregazione
- Aree per sport e palestre
- Aree verdi
- Riqualificazione immobili in disuso
- Viabilità
- Piste ciclabili
- Barriere architettoniche
- e molto altro...



Capitolo del bilancio destinato agli interventi che non riguardano la manutenzione ordinaria

Da chi è composta una Consulta



3 + **2**

Rappresentanti
effettivi

Supplenti

eletti* dai residenti della
frazione iscritti nelle liste
elettorali

*entro 120 giorni dell'insediamento
del Consiglio Comunale*



1

Coordinatore

**nominato tra i membri
effettivi a maggioranza**

*convoca e presiede la
consulta e si raccorda con
l'Amministrazione*

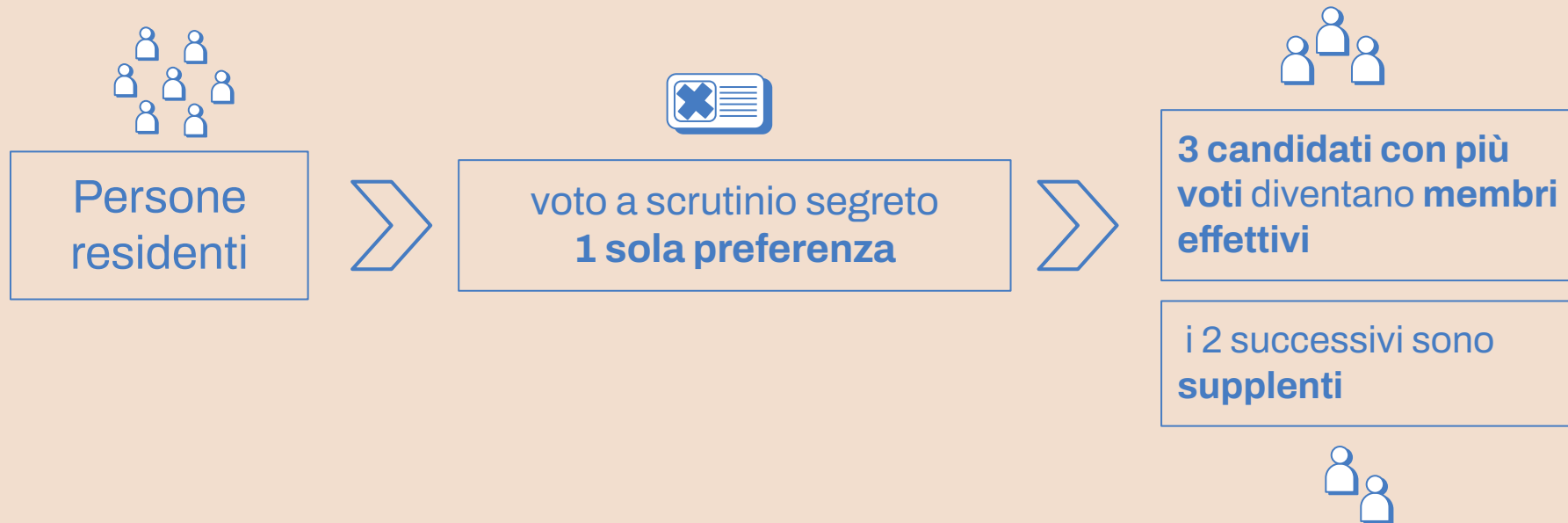
** non devono trovarsi nelle
condizioni di inconferibilità,
ineleggibilità e incompatibilità,
né consigliere comunale né
componente del comitato
della consulta delle
associazioni*

La partecipazione è a titolo **gratuito!**

Bx12



Come si elegge chi fa parte della Consulta



Come si voterà durante l'Assemblea

SCENARIO 1



3 o 5 candidati

l'Assemblea vota a maggioranza per alzata di mano per approvare la composizione della Consulta, dopo che i candidati hanno trovato accordo sui ruoli (effettivi o supplenti)

SCENARIO 2

5 candidati* o più



** che non si accordano su permanenti e supplenti*

l'Assemblea vota su apposite schede, una preferenza a testa, e si procede allo scrutinio e i membri sono i primi 5 in ordine di voti

Come si voterà durante l'Assemblea

SCENARIO 2bis



5 candidati* o più

** di cui due a pari merito*

In caso di parimerito tra due candidati, si chiede di trovare **accordo tra i due** per scegliere chi fa parte o meno della Consulta. In alternativa l'Assemblea **vota** solo tra i due.

SCENARIO 3

meno di tre



la Consulta non ha membri a sufficienza, e si aggregherà ad un'altra

Come ci si candida

Da oggi si può indicare la propria **disponibilità** al seguente form:



o inviando una mail a consulte@comune.borgo-san-lorenzo.fi.it

A inizio dell'Assemblea elettiva, saranno **formalizzate** e **raccolte le ulteriori candidature**.
Ogni candidato/a potrà presentarsi brevemente e **raccontare le motivazioni** che lo/la spingono a far parte della Consulta.

Il percorso di istituzione delle prime Consulte

24/04/2024

Deliberazione del Consiglio Comunale n°17 approvazione “**Regolamento** per l’istituzione ed il funzionamento delle consulte di frazione”

01/10-12/10/2024

Un incontro preparatorio per ciascuna frazione

1/10-06/11/2024
raccolta candidature

2025

Avvio dei lavori delle Consulte con possibile accompagnamento dei coordinatori

Le Consulte di Frazione **lavoreranno in autonomia** per i prossimi 5 anni

APR

GIU-AGO

SETT

OTT

NOV-DIC

GEN

FEB - MAR

PROSSIMI 5 ANNI

10/7/2024

Primo Consiglio Comunale della nuova legislatura

24/9/2024

Avviso pubblico per pubblicizzazione percorso di istituzione delle Consulte

25/10-06/11/2024

Assemblea pubblica per i residenti elettori di ciascuna frazione, per eleggere i membri

+

Prima riunione di ogni Consulta per **nominare il coordinatore**

2025

Accompagnamento delle 12 Consulte per avviare il lavoro di **ascolto delle comunità**

Bx12



Cosa succede dopo?

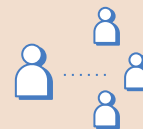
1

Le Consulte di Frazione lavoreranno in **autonomia per i prossimi 5 anni.**



2

Il **coordinatore** sarà responsabile di convocare le riunioni pubbliche, redigere i verbali e condividere le informazioni con l'Amministrazione.



3

La Consulta si riunirà almeno **2 volte l'anno**, e le riunioni saranno aperte al pubblico. Potranno essere coinvolti anche i rappresentanti della Giunta Comunale.



Cosa succede dopo?

4

Le Consulte organizzeranno autonomamente incontri e attività per coinvolgere i cittadini nelle questioni rilevanti per la comunità.

5

È prevista almeno **1 assemblea di frazione all'anno**, ed ogni volta che sia ritenuto necessario, per discutere e proporre nuove iniziative, che saranno riportate all'Amministrazione Comunale.

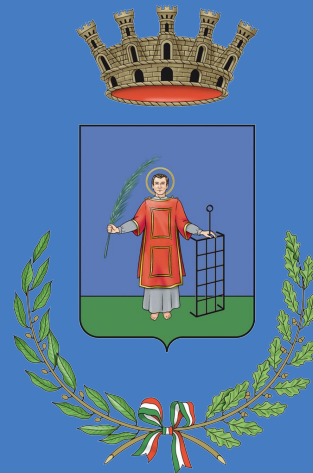
All'Assemblea **partecipano tutti i cittadini della frazione.**

3

L'Assemblea dei cittadini può proporre e suggerire iniziative e modi di intervento che la Consulta di Frazione deve tenere in considerazione. L'Assemblea delibera a maggioranza dei presenti.



Bx12



**Diventa parte attiva della tua
comunità:
partecipa anche tu alle Consulte
di Frazione!**



[CANDIDATI](#)

consulte@comune.borgo-san-lorenzo.fi.it

<https://www.comune.borgo-san-lorenzo.fi.it/consulte-di-frazione>